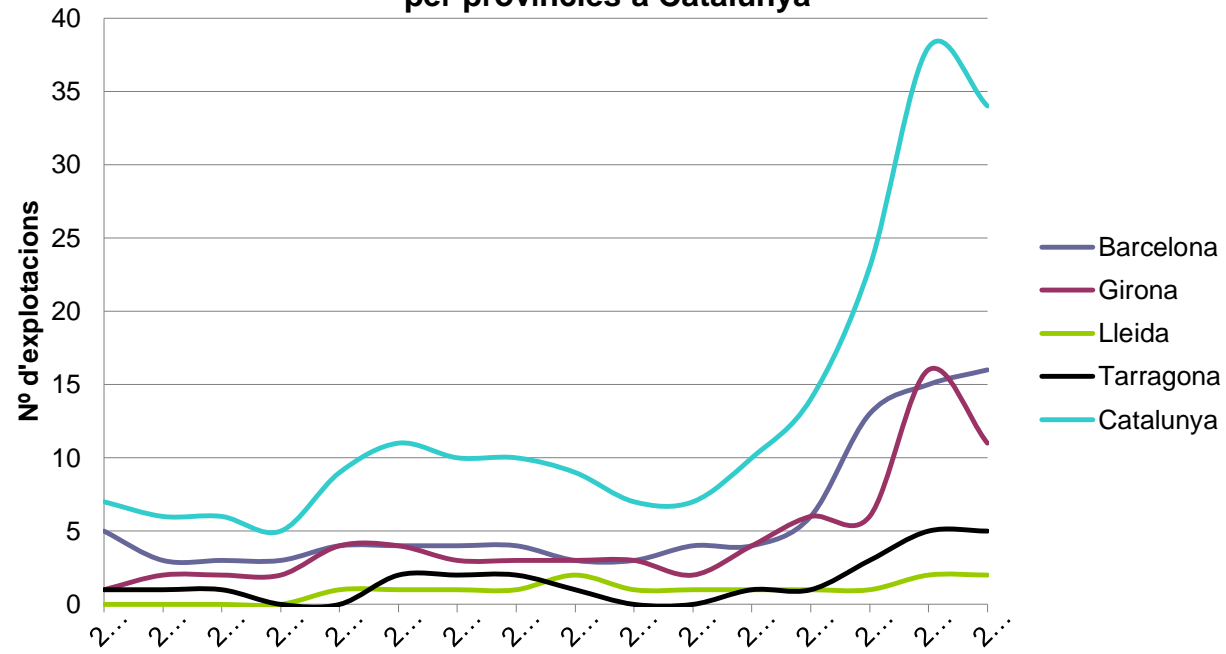


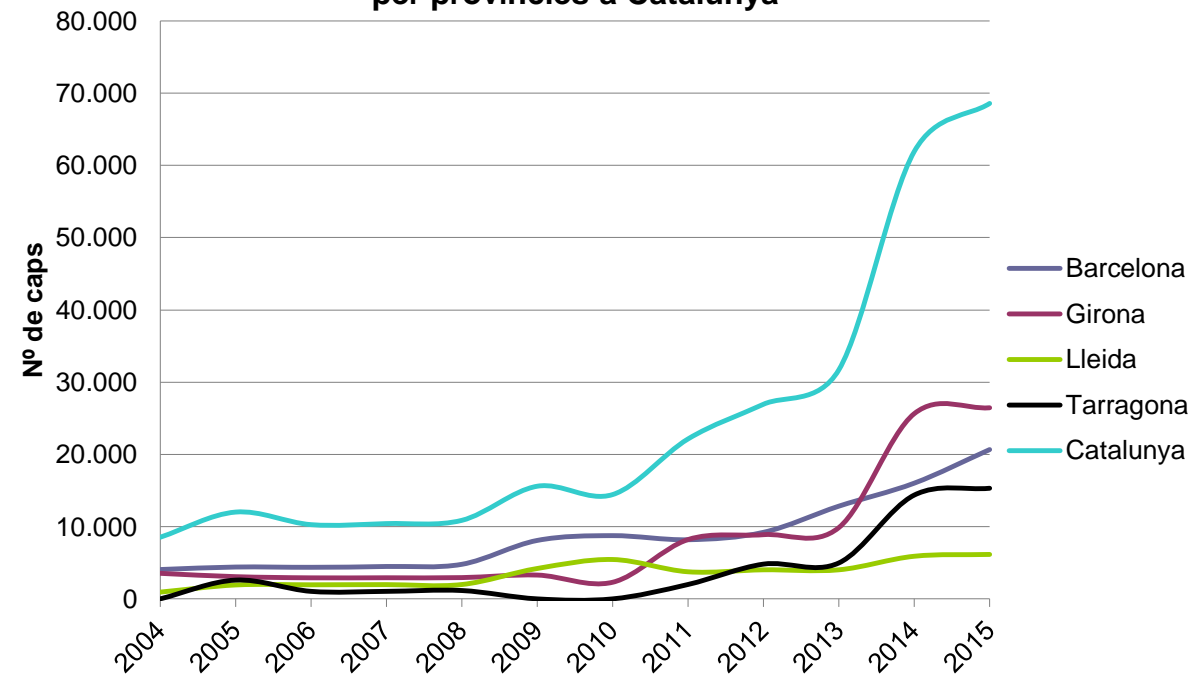
3.I. AVICULTURA DE POSTA ECOLÒGICA

CATEGORIA	DEMARCACIÓ	2000	2001	2002	2003	2004	2005	2006	2007	2008	2009	2010	2011	2012	2013	2014	2015	%Eco/Total 2014	
EXPLOTACIONS	Barcelona	5	3	3	3	4	4	4	4	3	3	4	4	6	13	15	16	8,38%	
	Girona	1	2	2	2	4	4	3	3	3	3	2	4	6	6	16	11	10,13%	
	Lleida	0	0	0	0	1	1	1	1	2	1	1	1	1	1	2	2	2,67%	
	Tarragona	1	1	1	0	0	0	2	2	2	1	0	0	1	1	3	5	4,63%	
	TOTAL ECO CAT	7	6	6	5	9	11	10	10	10	9	7	7	10	14	23	38	34	7,31%
	TOTAL ECO ESP		64	80	75	98	110	119	82	117	137	129	129	147	122	160	180		
	% ECO CAT/ESP		9,38%	7,50%	6,67%	9,18%	10,00%	8,40%	12,20%	7,69%	5,11%	5,43%	6,80%	11,48%	14,38%	21,11%			
CAPS	Barcelona					4.061	4.410	4.371	4.485	4.785	8.089	8.754	8.185	9.213	12.835	16.017	20.664	1,09%	
	Girona					3.537	3.075	2.915	2.923	2.945	3.296	2.300	8.210	8.887	9.867	25.636	26.452	3,13%	
	Lleida					936	1.928	1.951	1.975	1.986	4.206	5.451	3.750	4.025	4.025	5.902	6.150	0,15%	
	Tarragona					0	2.600	1.040	1.040	1.154	0	0	1.993	4.811	4.974	14.365	15.311	0,22%	
	TOTAL ECO CAT					8.534	12.013	10.277	10.423	10.870	15.591	14.435	22.138	26.936	31.701	61.920	68.577	0,48%	
	TOTAL ECO ESP					56.548	66.661	59.300	68.051	64.269	92.122	78.086	114.744	124.239	184.247	211.298			
	% ECO CAT/ESP					15,09%	18,02%	17,33%	15,32%	16,91%	16,92%	18,49%	19,29%	21,68%	17,21%	29,30%			

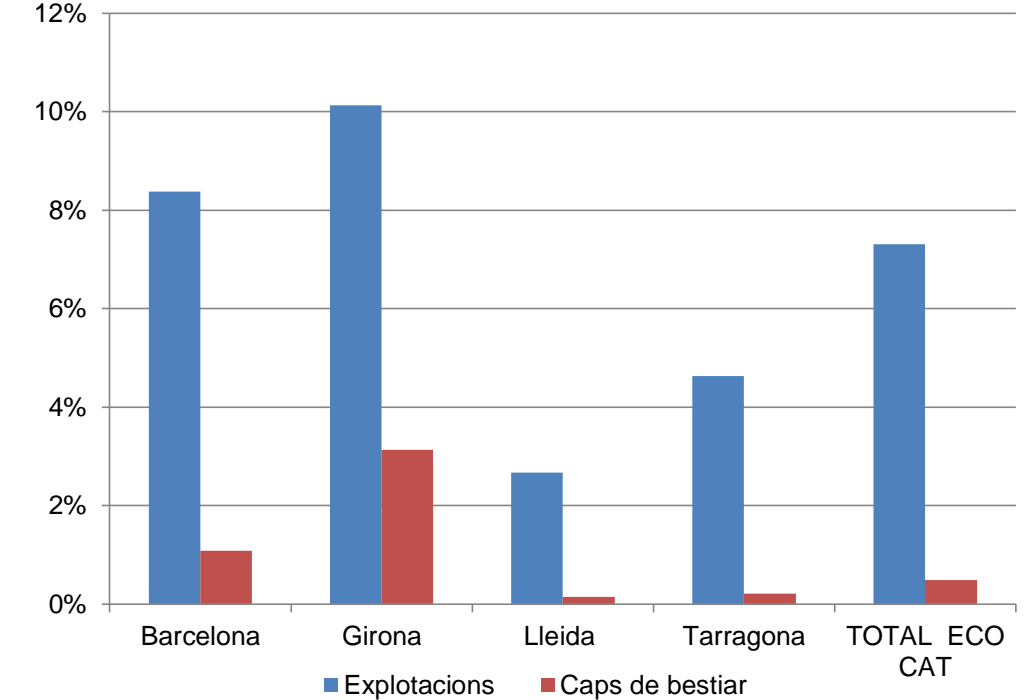
Evulsió del nombre d'explotacions ecològiques d'avicultura de posta per províncies a Catalunya



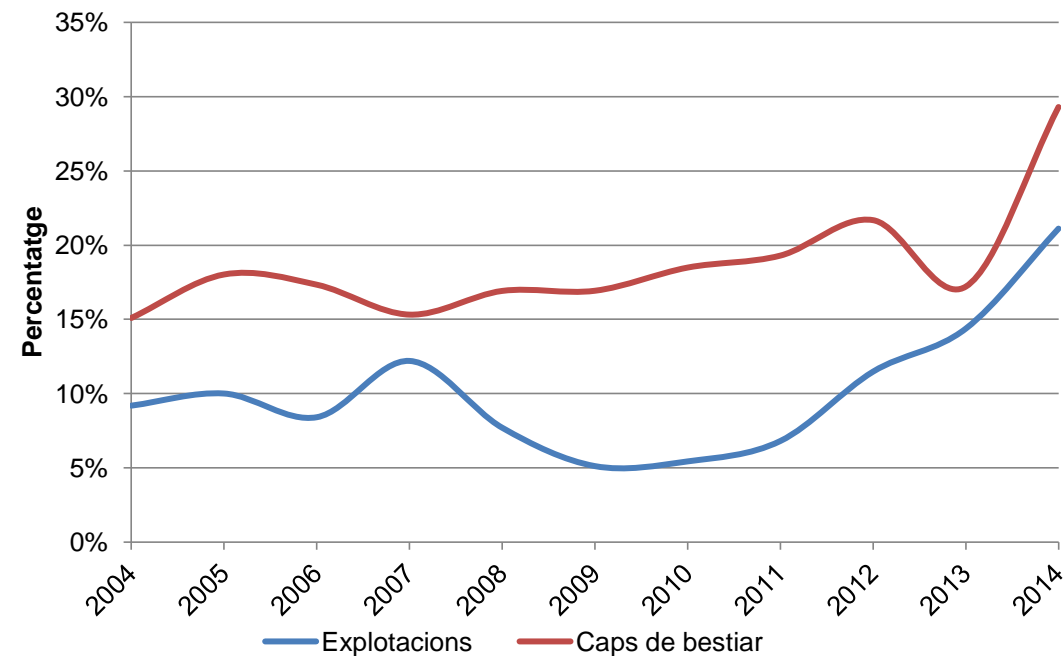
Evulsió del nombre de caps d'avicultura de posta ecològica per províncies a Catalunya



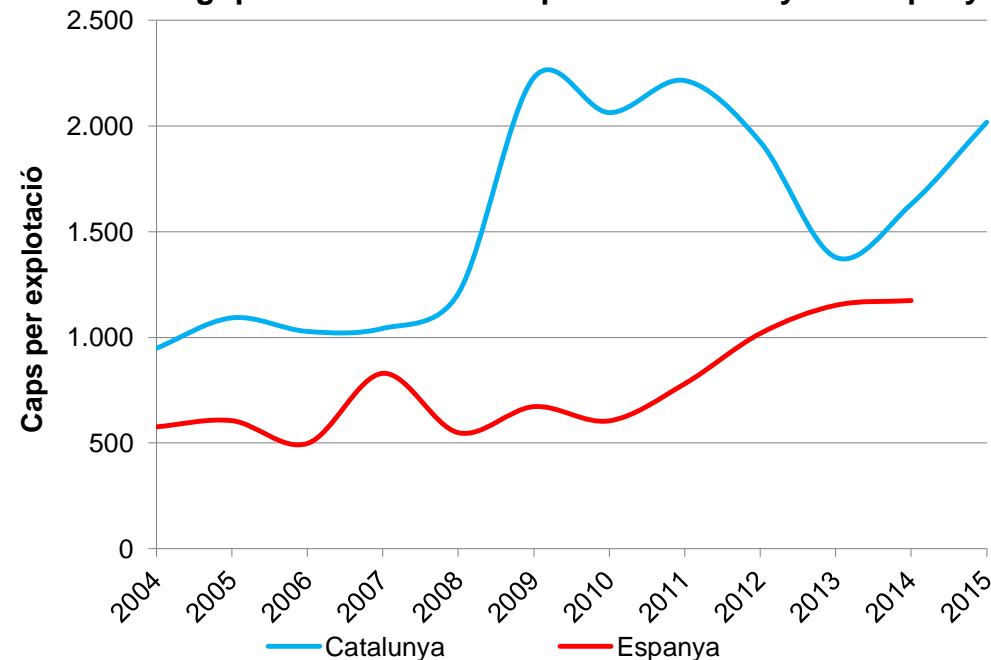
Percentatge d'explotacions i caps d'avicultura de posta ecològica sobre el total (dades 2014)



Evulsió del percentatge d'avicultura de posta ecològica sobre el total d'avicultura de posta ecològica d'Espanya



Evulsió de la mida mitjana de les explotacions ecològiques d'avicultura de posta a Catalunya i a Espanya



COMENTARIS

El nombre d'explotacions i de caps d'avicultura ecològica de posta va experimentar un important creixement a partir del 2010, i en el cinc anys següents es va passar de 7 a 34 explotacions i de 15.000 gallines ponedores ecològiques a 68.500. Barcelona i Girona són les províncies amb més explotacions d'aquest sector.

L'avicultura ecològica de posta catalana té un pes destacable a l'àmbit espanyol. Segons les dades de 2014, més del 21% de les explotacions estan situades a Catalunya i gairebé el 30% de les gallines ponedores ecològiques són catalanes. Aquesta dada indica que, a diferència de l'avicultura de carn, la mida mitjana de les explotacions catalanes és superior a la mitjana espanyola.

Tot i que el nombre d'explotacions ecològiques representa el 7,3% del total d'explotacions (segons dades del 2014), i atès que les explotacions convencionals tenen un cens mitjà molt superior a les ecològiques, el percentatge de caps de bestiar ecològics sobre el total és molt baix (0,5%).